

ODOXA

L'Opinion tranchée

Le transport routier de marchandises durant la crise sanitaire

LEVÉE D'EMBARGO 18JUIN 2020 À 10H30

Sondage Odoxa réalisé pour la



LA MOBILITÉ EST EN NOUS

Méthodologie



Recueil

Echantillon de Français interrogés par Internet les 3 et 4 juin 2020.



Echantillon

Français :

Echantillon de 1 004 personnes représentatif de la population française âgée de 18 ans et plus.

La représentativité de l'échantillon est assurée par la méthode des quotas appliqués aux variables suivantes : sexe, âge, niveau de diplôme et profession de l'interviewé après stratification par région et catégorie d'agglomération.

Précisions sur les marges d'erreur

Chaque sondage présente une incertitude statistique que l'on appelle marge d'erreur. Cette marge d'erreur signifie que le résultat d'un sondage se situe, avec un niveau de confiance de 95%, de part et d'autre de la valeur observée. La marge d'erreur dépend de la taille de l'échantillon ainsi que du pourcentage observé.

Taille de l'Echantillon	Si le pourcentage observé est de ...					
	5% ou 95%	10% ou 90%	20% ou 80%	30% ou 70%	40% ou 60%	50%
100	4,4	6,0	8,0	9,2	9,8	10,0
200	3,1	4,2	5,7	6,5	6,9	7,1
300	2,5	3,5	4,6	5,3	5,7	5,8
400	2,2	3,0	4,0	4,6	4,9	5,0
500	1,9	2,7	3,6	4,1	4,4	4,5
600	1,8	2,4	3,3	3,7	4,0	4,1
800	1,5	2,5	2,8	3,2	3,5	3,5
900	1,4	2,0	2,6	3,0	3,2	3,3
1 000	1,4	1,8	2,5	2,8	3,0	3,1
2 000	1,0	1,3	1,8	2,1	2,2	2,2
3000	0,8	1,1	1,4	1,6	1,8	1,8

Lecture du tableau : Dans un échantillon de 1000 personnes, si le pourcentage observé est de 20% la marge d'erreur est égale à 2,5% : le pourcentage réel est donc compris dans l'intervalle [17,5 ; 22,5].

Les principaux enseignements

Unanimes ! **Les Français sont absolument tous (97%) convaincus que le transport routier de marchandises a eu un rôle important pour permettre à la France de continuer de fonctionner pendant le confinement.** 6 Français sur 10 sont même convaincus que ce rôle a été primordial.

Cela s'explique : dans le détail, nos concitoyens sont persuadés que les transporteurs routiers ont joué **un rôle important à la fois** sur le **plan de la santé** (95%), en permettant l'approvisionnement des hôpitaux, sur le **plan de la consommation** (95%), en approvisionnant les commerces pour les consommateurs, et même sur le **plan économique** (81%) grâce au e-commerce et à la livraison des articles commandés par les particuliers.

Résultat : plus de 8 Français sur 10 (82%) assurent que leur image du secteur du transport routier s'est globalement améliorée depuis ces derniers mois.

Les trois-quarts des Français estiment notamment que ce secteur s'est modernisé et adapté aux nouvelles technologies et a progressé en termes de ponctualité et de fiabilité. Près d'un Français sur deux juge aussi que le secteur a progressé en termes de sécurité routière et d'impact écologique.

En conséquence, 80% des Français estiment que ce secteur doit être soutenu/accompagné par le gouvernement et les pouvoirs publics.

Seront-ils entendus ? Réponse dans les semaines/mois à venir...

Gaël Sliman, président d'Odoxa



Résultats du sondage

Importance du rôle du transport routier de marchandises durant le confinement



Estimez-vous que le transport routier de marchandises a eu un rôle important pour permettre à la France de continuer de fonctionner pendant le confinement ?

ST Non: 3%

ST Oui : 97%

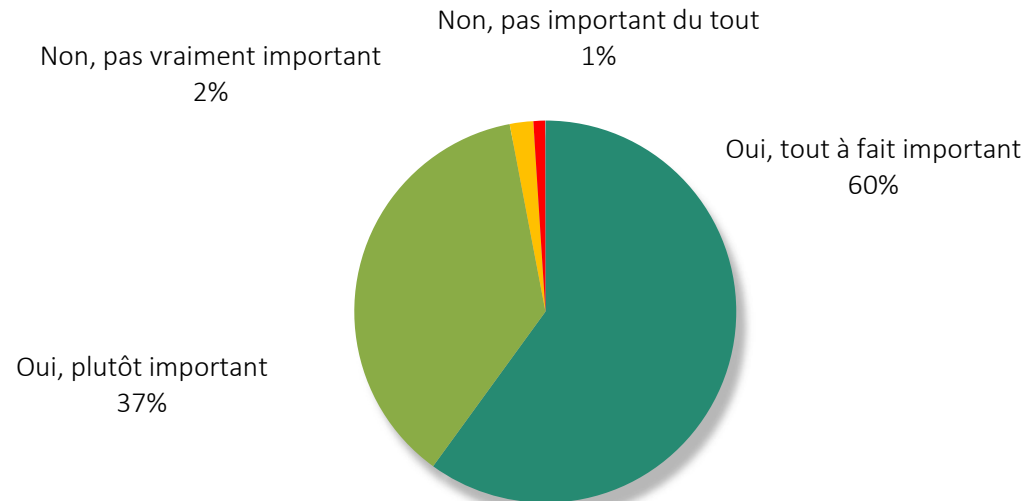
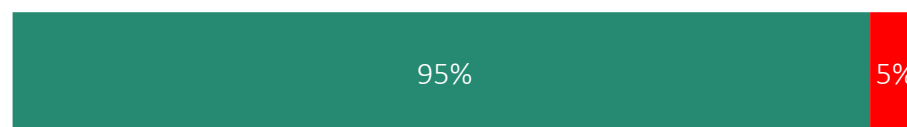


Image détaillée de l'importance du rôle des transporteurs routiers pendant la période de crise liée au Covid 19

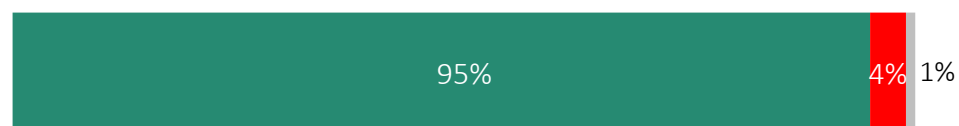


Plus précisément, estimez-vous que les transporteurs routiers ont joué un rôle important dans chacun des domaines suivants pendant la période de crise liée au Covid 19 ?

La livraison et l'approvisionnement des hôpitaux et autres établissements de soin en médicaments et dispositifs médicaux, du type masques, respirateurs, etc.



L'approvisionnement des Français en denrées alimentaires et produits de consommation, via les grandes surfaces et les commerces restés ouverts



La livraison de différents articles commandés en e-commerce par les particuliers



■ Oui

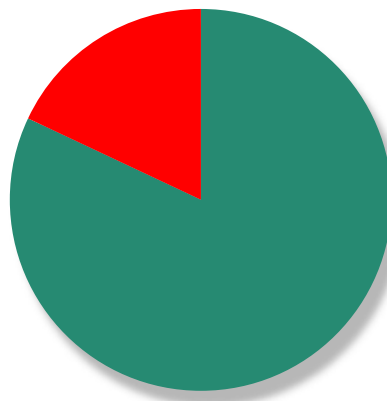
■ Non

Perception de l'image du secteur du transport routier de marchandises



Et vous personnellement, diriez-vous que votre image du secteur du transport routier de marchandises s'est plutôt améliorée ou plutôt détériorée depuis ces derniers mois ?

Plutôt détériorée
18%

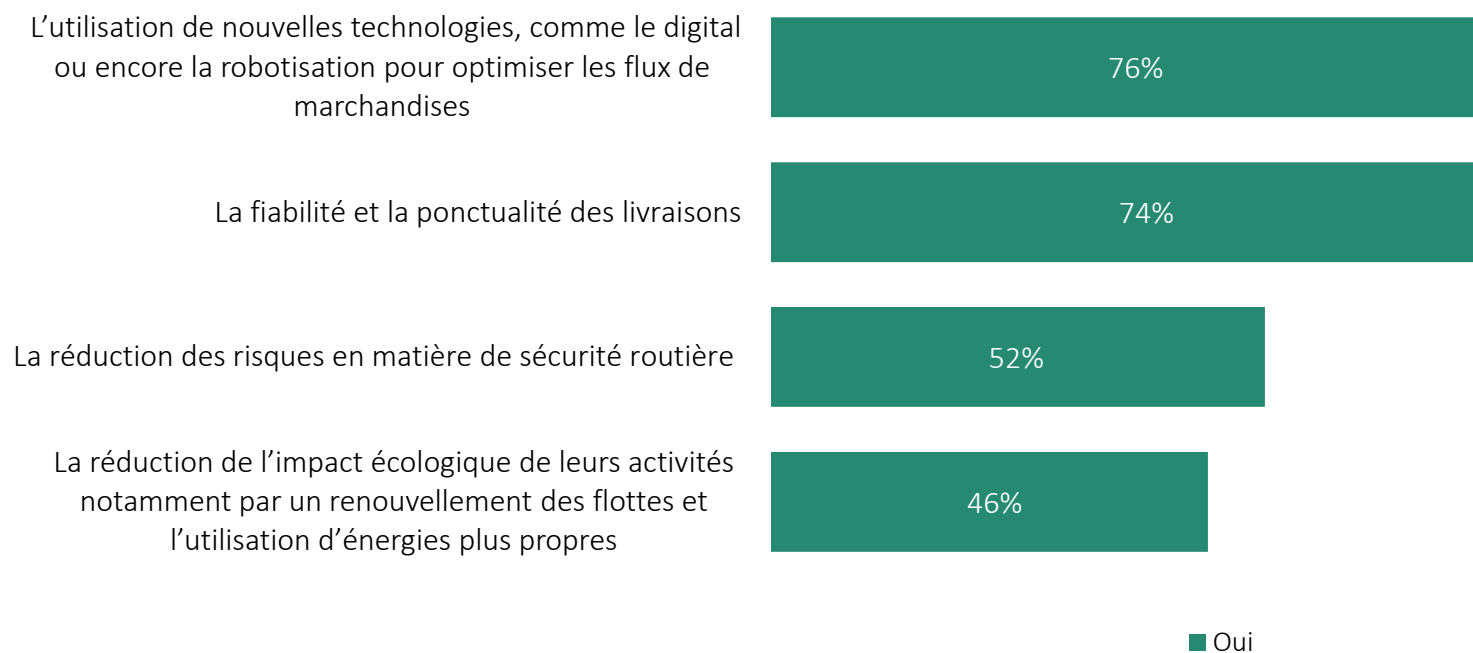


Plutôt améliorée
82%

Progrès constatés chez les transporteurs routiers



Depuis ces dernières années, estimez-vous que les transporteurs routiers ont progressé dans les domaines suivants :



Regard porté sur le soutien et l'accompagnement du gouvernement et des pouvoirs publics pour le milieu du transport routier de marchandises



Au regard de son engagement et dans la perspective des difficultés économiques à venir, estimez-vous que le secteur du transport routier de marchandises doit être soutenu/accompagné par le gouvernement et les pouvoirs publics ?

